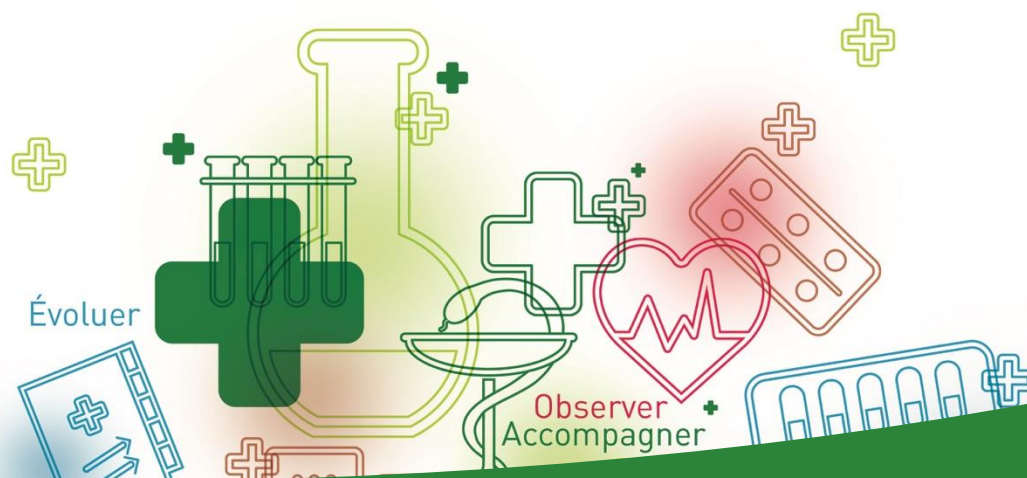


Présentation d'EOL

Projet d'accompagnement
du patient au sevrage
tabagique



Origine d'EOL phase 2 : réponse à un appel à projet régional en 2018 sur le fond de lutte contre le tabac

Gouvernance du projet >
Structures des membres du comité de pilotage



Objectif général :

Diminuer la prévalence du tabagisme de la population suivie par le pharmacien d'officine en région Pays de la Loire

Objectif stratégique :

Améliorer l'accès aux soins dans le cadre de l'arrêt du tabac de la population suivie par le pharmacien d'officine

Objectifs spécifiques :

- ✓ Développer l'accompagnement par le pharmacien d'officine des patients de plus de 18 ans dans l'aide à l'arrêt du tabac
- ✓ Favoriser l'acquisition des compétences en matière d'aide à l'arrêt du tabac, plus spécifiquement sur l'entretien motivationnel chez les pharmaciens d'officine (formation du pharmacien participant)
- ✓ Favoriser les échanges inter professionnels du 1er recours dans l'aide à l'arrêt du tabac
- ✓ Favoriser l'orientation des patients vers les consultations tabacologiques du territoire concerné et/ou les structures d'accompagnement
- ✓ Faire connaître le rôle du pharmacien en matière de prévention et plus spécifiquement dans le cadre de l'arrêt du tabac

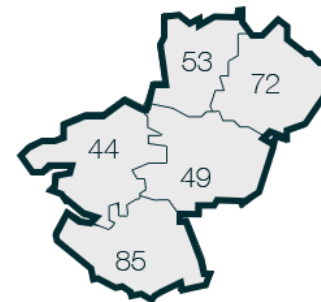
EOL est un projet d'accompagnement du patient dans sa démarche d'arrêt du tabac

Périmètre géographique : Pays de la Loire

Professionnel concerné : Pharmacien **titulaire** ou **adjoint**

NB :

- *les préparateurs peuvent effectuer le « recrutement » des patients*
- *plusieurs pharmaciens d'une même officine peuvent participer*



Nombre de pharmaciens participants max : 80

Nombre de patients à inclure par pharmacien : 5

Public cible :

Tous patients majeurs souhaitant arrêter de fumer

Patients prioritaires :

- ✓ femmes enceintes
- ✓ bénéficiaires CMU-C
- ✓ jeunes parents
- ✓ personnes en situation de handicap

L'accompagnement du patient dans sa démarche d'arrêt du tabac s'effectue sur 12 mois maximum :

1 patient inclus
=
1 entretien initial
+
4 entretiens de suivi

Composition du kit EOL :

(réception du kit par courrier après inscription)

- **Guide d'entretien (x5)** : questionnaire que le pharmacien utilise lors de l'entretien pour poser les questions et les saisir directement sur le livret
- **Conducteur de séance (x1)** : outil qui permet d'assister le pharmacien dans le déroulement de la séance
- **Affiche x1**
- **Flyers x30 + Porte-flyer x1**
- **Fiche de liaison** (à destination du médecin traitant et de l'infirmière)
- **Charte d'engagement pharmacien**

Rémunération :

150 € / patient inclus

(= réalisation de l'entretien initial et des 4 entretiens de suivi + saisie en ligne des réponses)

Rémunération limitée à **5 patients** par pharmacien

Les réponses aux questions avec un astérisque rose (*) du guide d'entretien sont à saisir sur le formulaire en ligne : <https://maquette.eolconception.com/>

Cet outil, spécialement élaboré pour l'étude EOL, est :

- ✓ Simple d'utilisation
- ✓ Rapide à remplir

ETUDES CLINIQUES EN LIGNE

Les études en cours

Français

Veuillez vous identifier

Code de l'étude :

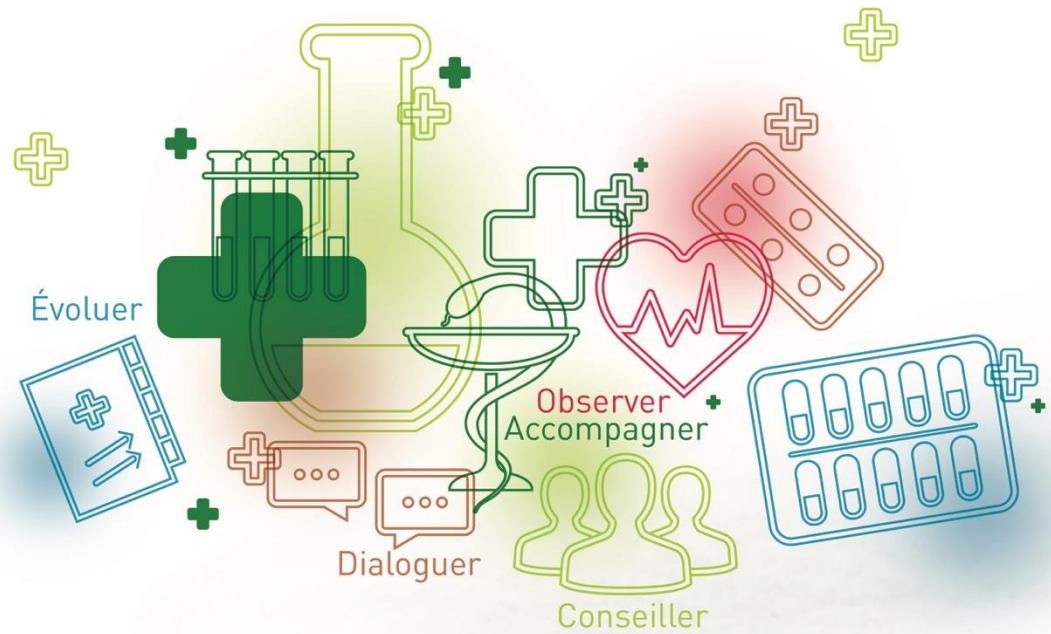
N° de centre (ou login) : 10

Signature personnelle : Envoyer

[Code d'accès perdu ?](#)

Environnement Eol Conception Eol © Medsharing

IDENTIFIANTS TEST
Code de l'étude : **EOL2**
N° de centre (ou login) : **10**
Signature personnelle : **1234inv**



URPS • Pharmaciens des Pays de la Loire • 5 boulevard Vincent Gâche • Immeuble SIGMA 2000 • 44200 Nantes
Téléphone : 02 40 59 69 29 • Mail : paysdelaloire@urpspharmacien.fr
urpspharmaciens.org/pays-de-la-loire/